

РОССИЙСКАЯ ФЕДЕРАЦИЯ
ОРЛОВСКАЯ ОБЛАСТЬ

АДМИНИСТРАЦИЯ МЦЕНСКОГО РАЙОНА

ПОСТАНОВЛЕНИЕ

01 февраля 2014
г. Мценск

№ 43

О разрешении на размещение объектов

В соответствии с Земельным кодексом Российской Федерации, Федеральным законом от 25.10.2001 № 137 - ФЗ «О введении в действие Земельного кодекса Российской Федерации», Федеральным законом от 06.10.2003 № 131 – ФЗ «Об общих принципах организации местного самоуправления в Российской Федерации», Постановлением Правительства Орловской области от 07.08.2015 № 366 «Об утверждении порядка и условий размещения объектов на землях или земельных участках, находящихся в государственной или муниципальной собственности, на территории Орловской области без предоставления земельных участков и установления сервитутов», Уставом Мценского района Орловской области, а также рассмотрев обращение генерального директора Общества с ограниченной ответственностью «Стройэнергомонтаж» далее (ООО «Стройэнергомонтаж») А.А. Митина о предоставлении разрешения на размещение объектов без предоставления земельных участков и установления сервитутов, администрация Мценского района п о с т а н о в л я е т:

1. Разрешить ООО «Стройэнергомонтаж», использование части земельных участков из земель, государственная собственность на которые не разграничена, категория земель: земли населенных пунктов, в кадастровом квартале: 57:11:1270101, местоположение: Российская Федерация, Орловская область, Мценский район, Подмокринское сельское поселение, п. Нововолковский, для размещения линии электропередачи классом напряжения до 35 кВ, ВЛИ-0,4 кВ.

Объект: Размещение участка одноцепной ВЛ-04 кВ от опоры №14 ВЛ-0,4 кВ №5 ТП 10/0,4 кВ №062 (250 кВА) ВЛ-10 кВ №15, ПС 110/10 кВ 1 Воин, для обеспечения технологического присоединения энергопринимающих устройств 0,4 кВ стройплощадки жилого дома Шаламова А.С. по договору № 42420770 (общая потребляемая мощность 15 кВ), расположенного по адресу: Орловская область, Мценский район, Подмокринское сельское поселение, п. Нововолковский).

Местоположение: Орловская область, Мценский район, Подмокринское сельское поселение, п. Нововолковский.

Кадастровый квартал: 57:11:1270101.

Площадь земельного участка: 829,20 кв.м.

Категория земель или земельных участков, на которых планируется реконструкция: земли населенных пунктов.

Вид разрешенного использования земельного участка, на котором планируется размещение объекта: не установлен.

Сведения об обеспеченности подъездными путями к объекту: обеспечен.

Сведения об охраняемых объектах (природных, объектов культурного наследия и т.д.): отсутствуют.

Сведения об охранных, санитарно-защитных и иных (в том числе проектируемых) зонах с особыми условиями предполагаемого места размещения объекта: отсутствуют.

Сведения об инженерных сетях, коммуникациях и сооружениях, которые расположены на землях или земельном участке: отсутствуют.

Сведения об объектах недвижимости, которые расположены на землях или земельном участке (в том числе кадастровый или иной): отсутствуют.

2. При проведении работ, указанных в пункте 1 настоящего постановления, ООО «Стройэнергомонтаж» привести территорию в состояние, пригодное для использования в соответствии с разрешенным использованием, выполнить необходимые работы по рекультивации земель.

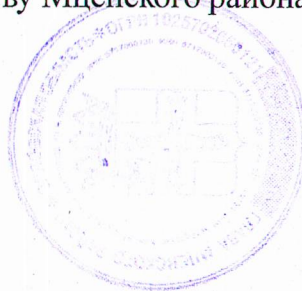
3. Разрешение на использование земельных участков, указанного в пункте 1 настоящего постановления, действительно 1 (один) месяц с даты подписания настоящего постановления.

4. Общему отделу администрации Мценского района (Т. Е. Артамонова) разместить настоящее постановление на официальном сайте администрации Мценского района.

5. Управлению по муниципальному имуществу Мценского района (Е.Е. Чумакова) заключить договор на размещение объектов на землях или земельных участках без предоставления земельных участков и установления сервитутов.

6. Контроль за исполнением постановления возложить на Управление по муниципальному имуществу Мценского района (Е. Е. Чумакова).

Глава Мценского района



Е. А. Ерохина

СХЕМА ГРАНИЦ

Объект: Линии электропередач классом напряжения до 35 кВ

Размещение участка одноцепной ВЛ-0,4 кВ от опоры №14, ВЛ-0,4 кВ №5, ТП 10/0,4 кВ №062 (250 кВА), ВЛ-10 кВ № 15, ПС 110/10 кВ 1 Воин, для обеспечения технологического присоединения энергопринимающих устройств 0,4 кВ строительной площадки жилого дома Шаламова А.С. по договору № 42420770 (общая потребляемая мощность 15 кВт), расположенного по адресу: Орловская область, Мценский район, Подмокринское с/п, п. Нововолковский

Местоположение земель или земельного участка, на которых планируется размещение объекта: Орловская область, Мценский район, Подмокринское с/п, в районе п. Нововолковский

Кадастровый номер земельного участка, на котором планируется размещение объекта, или кадастровый квартал: 57:11:1270101

Площадь земельного участка: 829.20 м².

Категория земель или земельного участка, на которых планируется размещение объекта: земли населенных пунктов.

Вид разрешенного использования земельного участка, на котором планируется размещения объекта: не установлен (при наличии)

Сведения об обеспеченности подъездными путями к объекту: обеспечен.

Сведения об охраняемых объектах (природных, объектах культурного наследия и т.д.): отсутствуют.

Сведения об охранных, санитарно-защитных и иных (в том числе проектируемых) зонах с особыми условиями предполагаемого места размещения объекта: отсутствуют.

Сведения об инженерных сетях, коммуникациях и сооружениях, которые расположены на землях или земельном участке: отсутствуют.

Согласовано

Инв. № подл.	Подп. и дата	Взам. инв. №
--------------	--------------	--------------

						Размещение участка одноцепной ВЛ-0,4 кВ от опоры №14, ВЛ-0,4 кВ №5, ТП 10/0,4 кВ №062 (250 кВА), ВЛ-10 кВ № 15, ПС 110/10 кВ 1 Воин, для обеспечения технологического присоединения энергопринимающих устройств 0,4 кВ строительной площадки жилого дома по договору № 42420770 (общая потребляемая мощность 15 кВт), расположенного по адресу: Орловская область, Мценский район, Подмокринское с/п, п. Нововолковский			
Изм.	Кол.ч.	Лист	№ док.	Подп.	Дата	ВЛ-0,4 кВ	Стадия	Лист	Листов
Разраб.		Волженина		<i>[Подпись]</i>			П	1	
Проверил		Копяев		<i>[Подпись]</i>					
Утв.		Фетисов		<i>[Подпись]</i>		Схема границ (начало)	ООО "СтройЭнергоМонтаж"		

Сведения об объектах недвижимости, которые расположены на землях или земельном участке (в том числе кадастровый или иной номер): отсутствуют.

Каталог координат

№ точки	Длина линии (м)	X	Y
1	99.89	1316434.575922	387525.832011
2	0.54	1316498.371441	387602.708701
3	3.57	1316498.024360	387603.132212
4	8.00	1316500.337058	387605.857102
5	3.55	1316506.436391	387600.680409
6	0.53	1316504.132890	387597.966357
7	100.13	1316504.527768	387597.599921
8	8.00	1316440.579054	387520.538624

Заявитель

(подпись, расшифровка подписи)

Кадастровый инженер

(подпись, расшифровка подписи)

(в случае, если схема границ подготовлена кадастровым инженером)

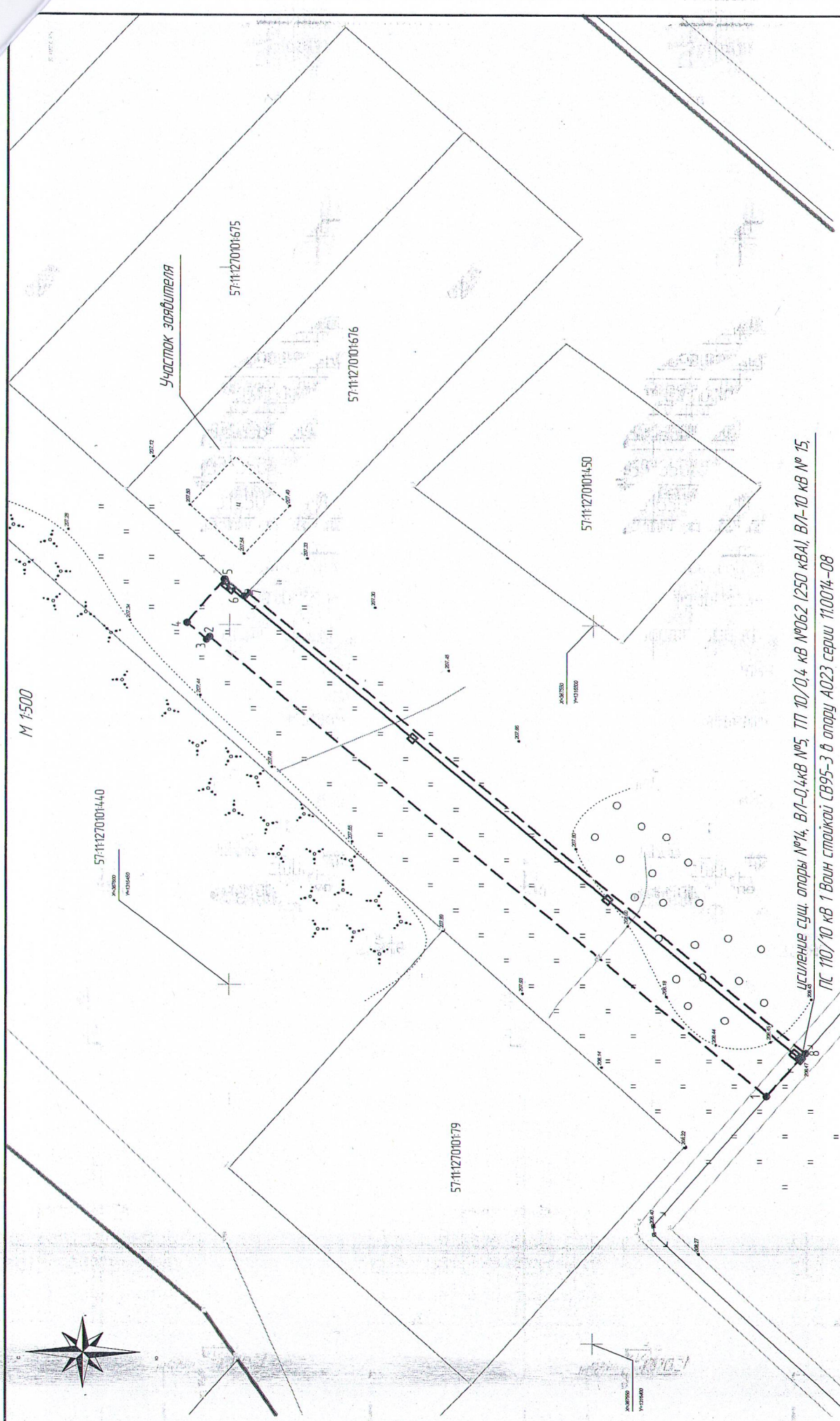
Согласовано

Взам. инв. №

Подп. и дата

Инв. № подл.

						Размещение участка одноцепной ВЛ-0,4 кВ от опоры №14, ВЛ-0,4 кВ №5, ТП 10/0,4 кВ №062 (250 кВА), ВЛ-10 кВ № 15, ЛС 110/10 кВ 1 Воин, для обеспечения технологического присоединения энергопринимающих устройств 0,4 кВ строительной площадки жилого дома по договору № 42420770 (общая потребляемая мощность 15 кВт), расположенного по адресу: Орловская область, Мценский район, Подмакринское с/п, п. Новоболбовский			
Изм.	Кол.ч.	Лист	№ док.	Подп.	Дата	ВЛ-0,4 кВ	Стадия	Лист	Листов
Разраб.		Волженина		<i>Волженина</i>			П	2	
Проверил		Копеев		<i>Копеев</i>		Схема границ (продолжение)	ООО "СтройЭнергоМонтаж"		
Утв.		Фетисов		<i>Фетисов</i>					



исключение сущ. опоры №14, ВЛ-0,4кВ №5, ТП 10/0,4 кВ №062 (250 кВА), ВЛ-10 кВ № 15,
ЛС 110/10 кВ 1 Воин стальной СВ95-3 в опоры А023 серии 110014-08

- Условные обозначения
- - характерная точка
 - проектируемая ВЛ-0,4 кВ
 - граница земельного участка
 - выделяемого на период строительства
 - граница кадастрового квартала
 - граница кадастрового участка

Изм. Колучи	Лист	№ вкл.	Подп.	Дата	Лист	Листов
Разработ	Волженца				П	3
Продврил	Кадаев					
Утв.	Фетисов					
ВЛ-0,4 кВ					Лист	Листов
Схема границ (окончание)						
ООО "СтройЭнергоМонтаж"						

Инд. № подл.	Подп. и дата	Взам. инд. №
--------------	--------------	--------------



Решение участка одобрения В/И-0,4 кВ от опоры №4, В/И-0,4 кВ №62 1250 кв.м. В/И-0,4 кВ № 15 ЛС 110/10 кВ 1 блок для обеспечения технологического присоединения энергопринимающих устройств 0,4 кВ, строительство жилого дома по адресу: № 42-4-20170 (общая площадь участка 15 кв.м), расположенного по адресу: Орловская область, Мценский район, Подможское с/п.п. Набодоложский			
Изм.	Коллич.	Лист	Листов
Разработ.	Волженца	Подп.	Лист
Проберил	Колтев	<i>[Signature]</i>	4
Учт.	Фетисов	<i>[Signature]</i>	
В/И-0,4 кВ		Ситуационный план	
ООО "СтройЭнергоМонтаж"			

Лососово	Взам. инв. №	Лист и дата	Инд. № подл.